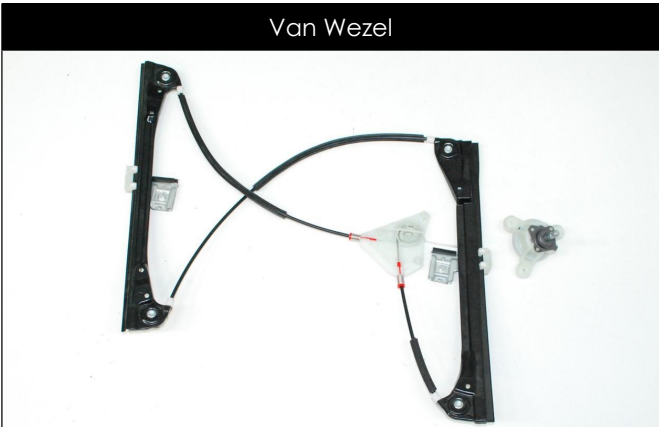


Vehicle | Fahrzeug | Voertuig | Véhicule

Item-No. | Art.-Nr. | Art.-Nr. | Numero d'article

VOLKSWAGEN POLO 2/02 > 5/09 **5827231**

EN Please keep in mind that the part in this box can be optical different to the O.E.M. part.
DE Bitte denken Sie daran, dass der Artikel in der Verpackung optische Unterschiede zum Originalteil aufweisen kann.
NL Gelieve er rekening mee te houden dat het artikel in deze box visueel kan afwijken van het originele.
FR Veuillez noter que l'article dans cette boîte peut être visuellement différent de l'original.



TESTED WINDOW LIFTER

GEPRÜFTE FENSTERHEBER

GETEST RAAMMECHANISME

LÈVE-GLACE TESTÉ

EN We can guarantee a high quality product, because our window lifters are tested on material and assembly and they endure a life cycle test (on our own test doors).
DE Wir können ihnen eine sehr hohe Qualität garantieren, durch umfangreiche Tests am Material, der Passform und Haltbarkeit (an eigenen Testtüren).
NL Wij kunnen een hoge kwaliteit garanderen door uitgebreide testen op materiaal, pasvorm en levensduur (op eigen test-deuren).
FR Nous pouvons garantir une qualité optimale, en testant de façon approfondie les matériaux, l'ajustement et la durée de vie (sur nos propres portes).





Clean the rubbers and window
Dichtungen und Fenster reinigen
Dichtingen en venster reinigen
Nettoyer les joints et la vitre

Adjust the window holder
Scheibe ausrichten
Vensterhouder afstellen
Ajuster support vitre

Put grease on moving parts
Seilzug fetten
Bewegende delen invetten
Graisser les pièces mobiles

EN: To guarantee a perfect functioning, you need to put grease on the moving parts before mounting. The window lifter will move more fluently and will have less wear. During mounting, control the door rubbers on damages. After mounting, adjust the window holders and clean the rubbers and glass.

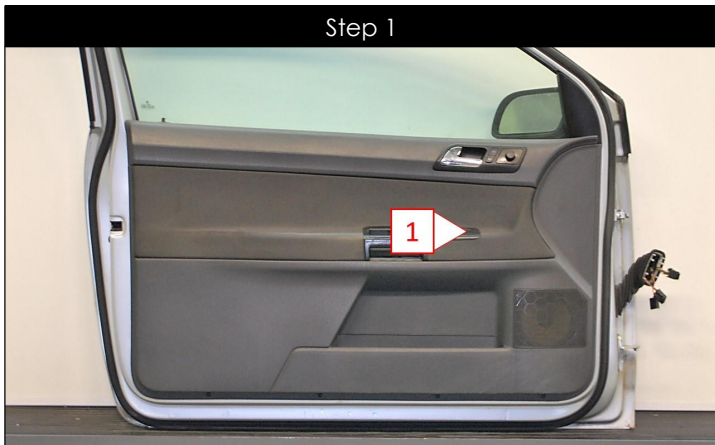
DE: Um eine einwandfreie Funktion zu gewährleisten, müssen die freiliegenden Teile des Seilzuges nach der Montage leicht eingefettet werden. So läuft der Seilzug leichter durch den Mechanismus und ist zusätzlich vor Korrosion geschützt. Außerdem muss die Scheibe korrekt ausgerichtet und die Dichtungen für eine leichte Gängigkeit gesäubert werden.

NL: Om een perfecte functie te garanderen, moet u bij montage van het raammechanisme de bewegende onderdelen goed invetten. Zo gaat het raammechanisme vloeiender bewegen en is er minder slijtage. Bij montage, controleer eerst de dichtingen op beschadigingen en reinig de dichtingen en het venster. Controleer ook dat de vensterhouders juist afgesteld zijn.

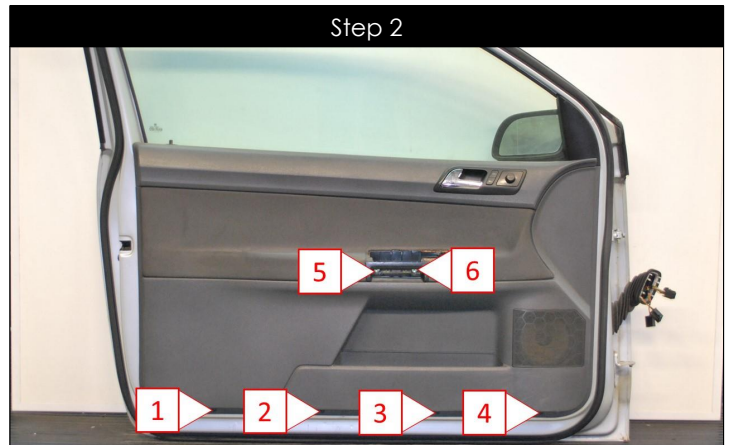
FR: Pour garantir un fonctionnement parfait, vous devez graisser correctement les pièces coulissantes lors de l'installation du mécanisme de vitre. Le mécanisme de la vitre fonctionnera en douceur et il y aura moins d'usure. Lors du montage, vérifiez d'abord que les joints d'étanchéité ne sont pas endommagés et nettoyez-les ainsi que la vitre. Vérifiez également que les supports de vitre sont correctement ajustés.

1

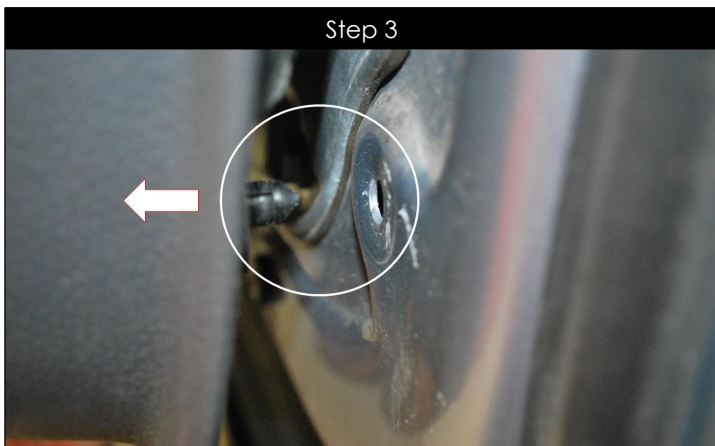
EN: Disassemble the door panel
DE: Demontieren der Türverkleidung
NL: Demonteren van het deurpaneel
FR: Démontez le panneau de porte



EN Remove the window crank
DE Entferne die Fensterkurbel
NL Demonteer de raamslinger
FR Démontez la manivelle de vitre



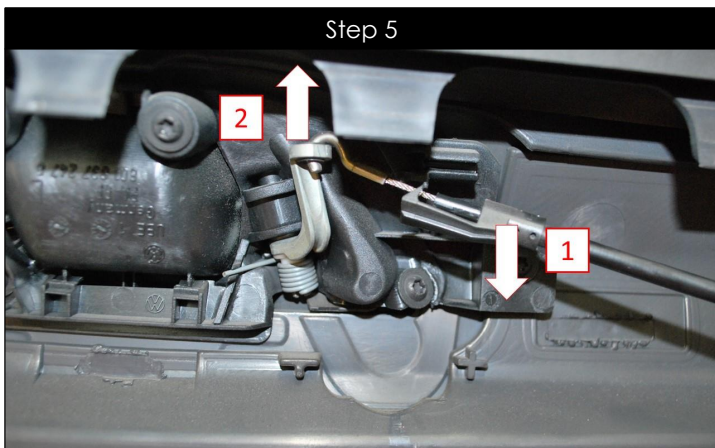
EN Loosen the screws
DE Lösen Sie die Schrauben
NL Draai de schroeven los
FR Desserrez les vis



EN Remove the clips, starting from the bottom
DE Entfernen Sie die Halter, beginnen Sie unten
NL Klik de clips los, start onderaan
FR Démontez les clips, commencez par le bas



EN Loosen the door panel, starting from the bottom
DE Lösen Sie die Türverkleidung, beginnen Sie unten
NL Klik het deurpaneel los, start onderaan
FR Démontez le panneau, commencez par le bas



EN Disconnect the cable and connectors
DE Lösen Sie das Kabel und die Stecker
NL Demonteer de kabel en de fiches
FR Débranchez le câble et les fiches

2

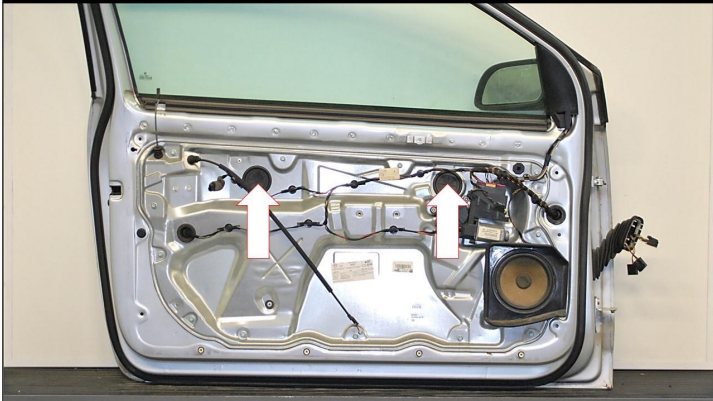
EN: Disassemble the old window lifter

DE: Demontieren des alten Fensterhebers

NL: Demonteer het oude raammechanisme

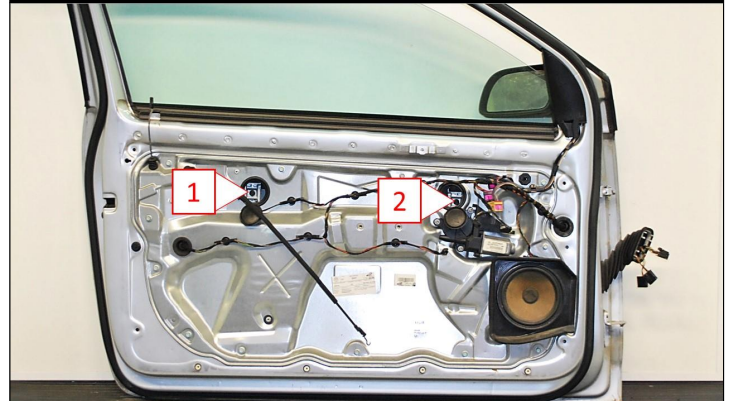
FR: Démontez l'ancien mécanisme de vitre

Step 1



EN Lower the window fill you see the window holders
DE Das Fenster senken bis die Halter zu sehen sind
NL Laat het raam zakken totdat je de raamhouders ziet
FR Abaissez la vitre jusqu'à voir les supports

Step 2



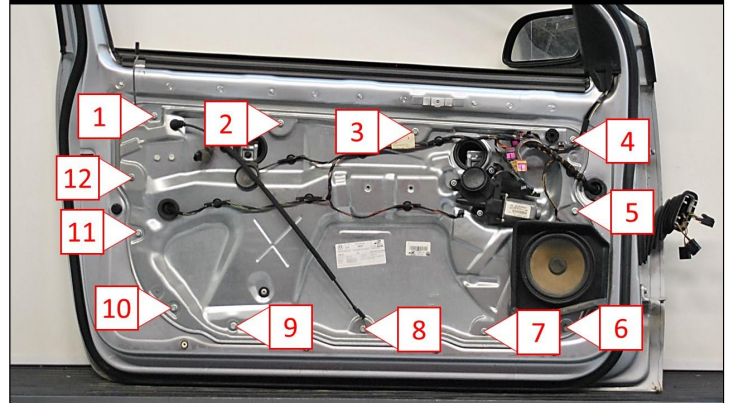
EN Remove the window holders and remove the window
DE Fensterhalter abschrauben und Fenster entfernen
NL Draai de raamhouders los en demonteer het venster
FR Dévissez les supports et enlevez la vitre

Step 3



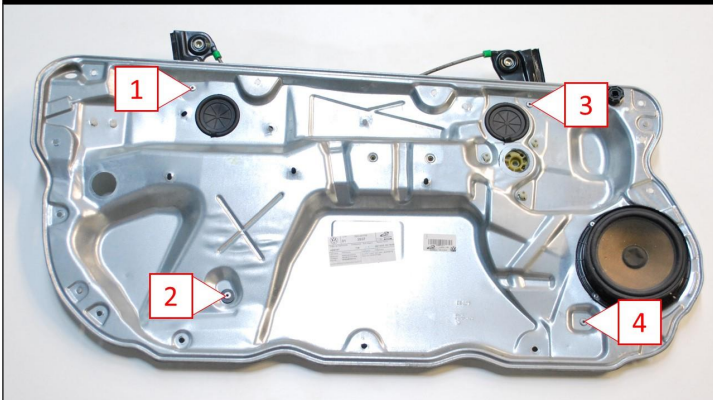
EN Remove the window from the door
DE Entfernen Sie das Fenster aus der Tür
NL Demonteer het venster uit de deur
FR Enlevez la vitre de la porte

Step 4



EN Loosen the points and disassemble the panel
DE Markierte Punkte lösen und Verkleidung demontieren
NL Maak de punten los en demonteer het paneel
FR Desserrez les points et démontez le panneau

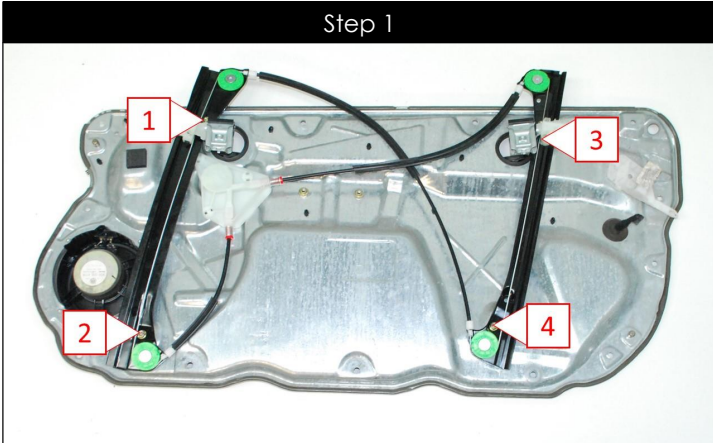
Step 5



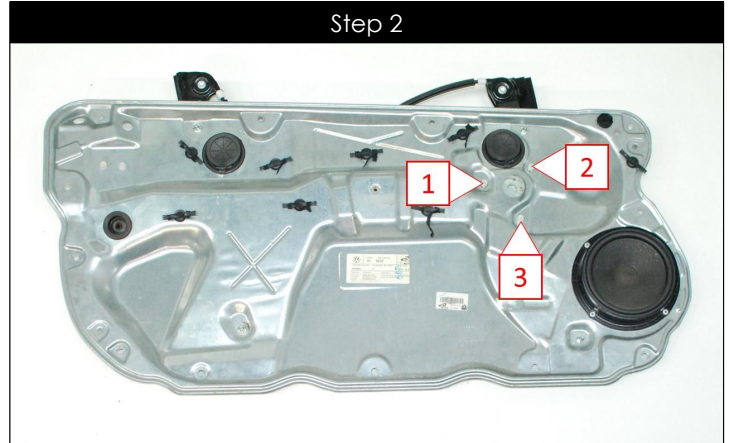
EN Loosen the points and disassemble the mechanism
DE Markierte Punkte lösen und Mechanismus demontieren
NL Maak de punten los en demonteer het mechanisme
FR Desserrez les points et démontez le mécanisme

3

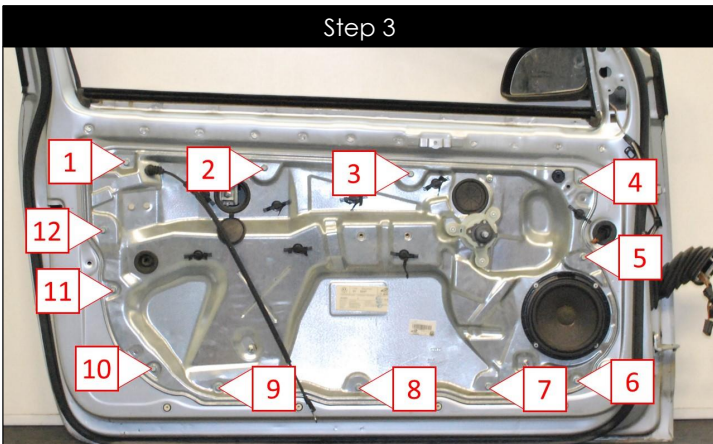
EN: Assemble the new window lifter
DE: Montieren des neuen Fensterhebers
NL: Monteer het nieuwe raammechanisme
FR: Installer le nouveau mécanisme de vitre



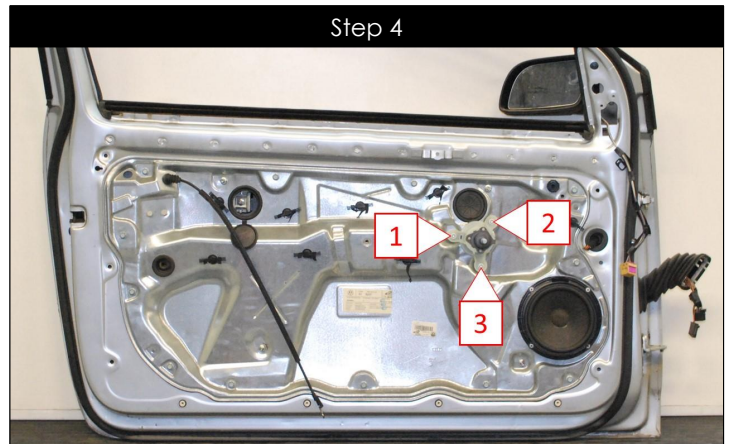
EN Place the mechanism and mount the points
DE Mechanismus platzieren, markierte Punkte montieren
NL Plaats het mechanisme en monteer de punten
FR Placez et montez les points



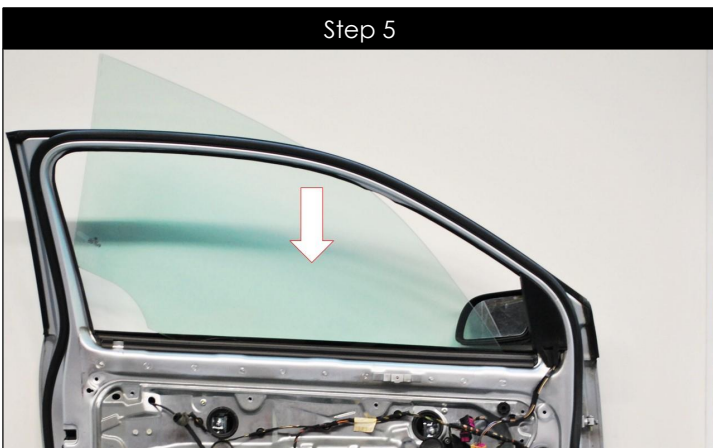
EN Pay attention to the winding roll
DE Seien Sie mit der Riemenscheibe vorsichtig
NL Wees voorzichtig met het opwindrolletje
FR Soyez prudent avec le rouleau d'enroulement



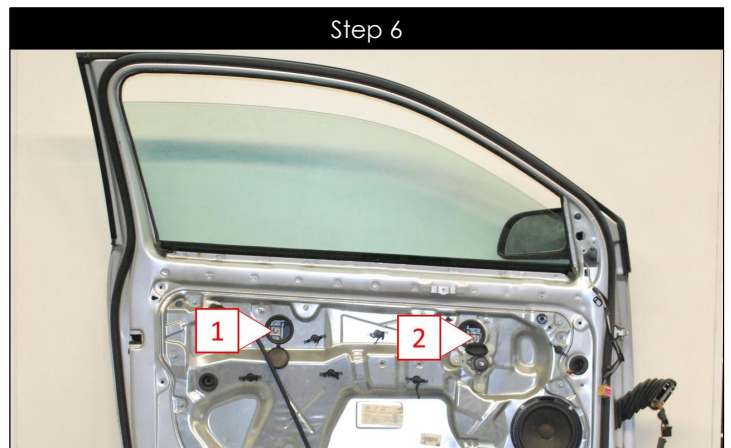
EN Place the panel in the door, tighten the bolts
DE Grundträger in Tür einsetzen und Festschrauben
NL Plaats het deurpaneel en bevestig op de punten
FR Placez le panneau de porte, serrez les boulons



EN Mount and tighten the indicated points
DE Die markierten Punkte montieren und festziehen
NL Monteer en draai de aangeduide punten vast
FR Montez et serrez les points indiqués



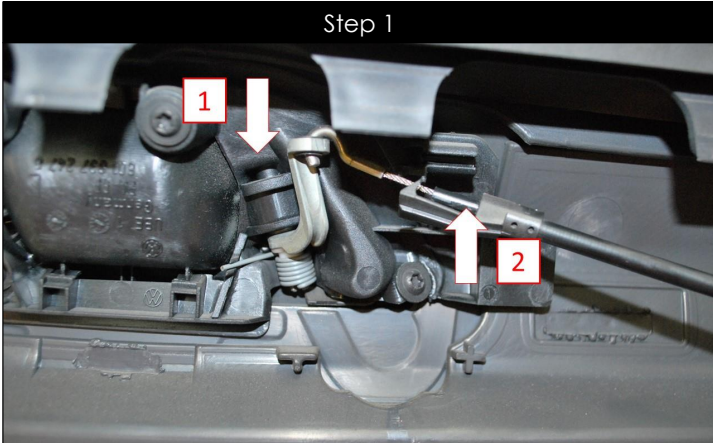
EN Mount the window, be careful with the rubbers
DE Fenster montieren, passen Sie mit den Gummis auf
NL Monteer het raam, pas op met de rubbers
FR Montez la vitre, faites attention aux caoutchoucs



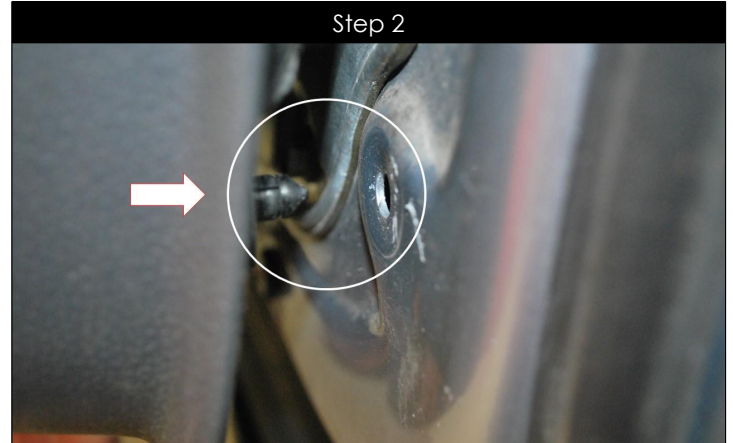
EN Mount the window and tighten the window holders
DE Fenster montieren und die Halter festschrauben
NL Monteer het raam en schroef de raamhouders vast
FR Montez la vitre et vissez les supports de vitre

4

EN: Assemble the door panel
DE: Montieren der Türverkleidung
NL: Monteer het deurpaneel
FR: Installer le panneau de porte



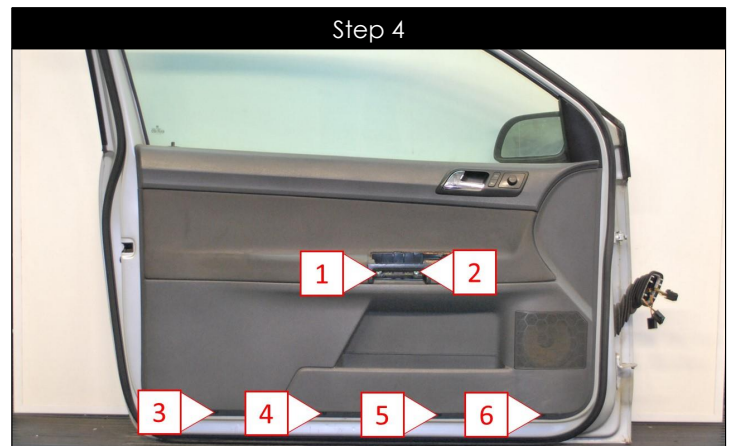
EN Mount the cable and all other connectors
DE Kabel und andere Stecker anschließen
NL Monteer de kabel en alle andere fiches
FR Connectez le câble et toutes les autres fiches



EN Mount the clips back in the door panel
DE Klammern der Türverkleidung wieder montieren
NL Plaats de clips terug in het deurpaneel
FR Repoussez les clips du panneau de porte



EN Place the interior panel, starting from the top
DE Türverkleidung andrücken, oben beginnen
NL Plaats het deurpaneel, start bovenaan
FR Placez le panneau de porte, commencez en haut



EN Tighten the screws
DE Ziehen Sie die Schrauben an
NL Draai de schroeven vast
FR Serrez les vis



EN Mount the window crank
DE Fensterkurbel montieren
NL Monteer de raamslinger
FR Installez la poignée de vitre